

บทที่ 4

รูปแบบการพิมพ์ปริญญาบัตร

1. กระดาษและรูปแบบตัวอักษร

1.1 กระดาษ ให้ใช้กระดาษสีขาว ไม่มีบรรทัด ขนาด A4 (21.0x29.7 ซม.) ขนาด 80 แกรม

1.2 รูปแบบตัวอักษร พิมพ์ด้วยคอมพิวเตอร์ ตัวอักษร “Angsana New” สีดำ เท่านั้น

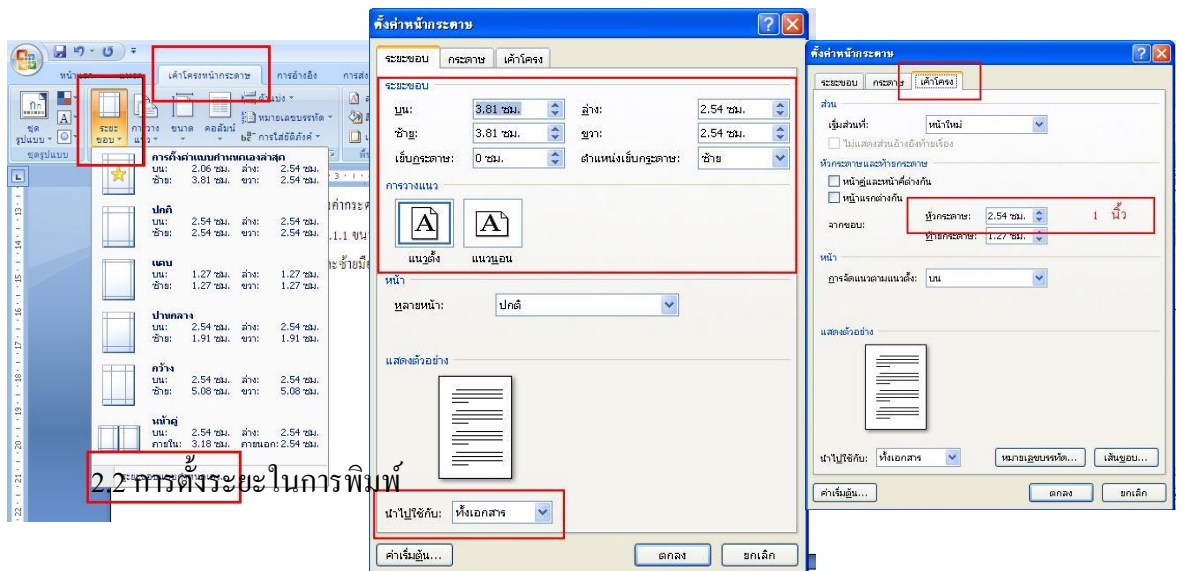
ตัวอย่างรูปแบบตัวอักษร

| ประเภท | ขนาดอักษรและรูปแบบ |
|---|--------------------|
| บทที่และชื่อบทต่าง ๆ | 20 เข้ม |
| หัวข้อสำคัญ | 18 เข้ม |
| หัวข้อย่อย ลำดับที่ของตารางและภาพประกอบ | 16 เข้ม |
| เนื้อหาอื่น ๆ | 16 ตัวปกติ |

2. การพิมพ์

2.1 การตั้งค่ากระดาษของต้นฉบับ

2.1.1 ขนาดของต้นฉบับ พิมพ์หน้าเดียวบนกระดาษ A4 โดยเว้นระยะห่างระหว่างขอบกระดาษบนและซ้ายมือ 3.81 เซนติเมตร (1.5 นิ้ว) ด้านล่างและด้านขวามือ 2.54 เซนติเมตร (1 นิ้ว) สำหรับหน้าแรกของบทให้ตั้งค่ากระดาษบน 5.08 เซนติเมตร (2 นิ้ว)



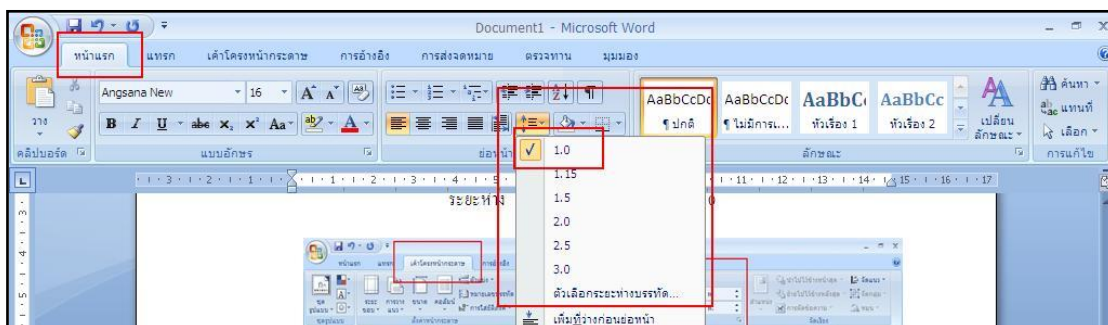
2.2.1 การตั้งระยะห่าง การจัดวางตำแหน่งของตัวอักษรภาษาไทย ให้ตั้งค่าระยะห่าง ดังนี้

| | | | |
|----------|------|--------------|---|
| ระยะห่าง | ก่อน | มีค่าเท่ากับ | 0 |
| ระยะห่าง | หลัง | มีค่าเท่ากับ | 0 |

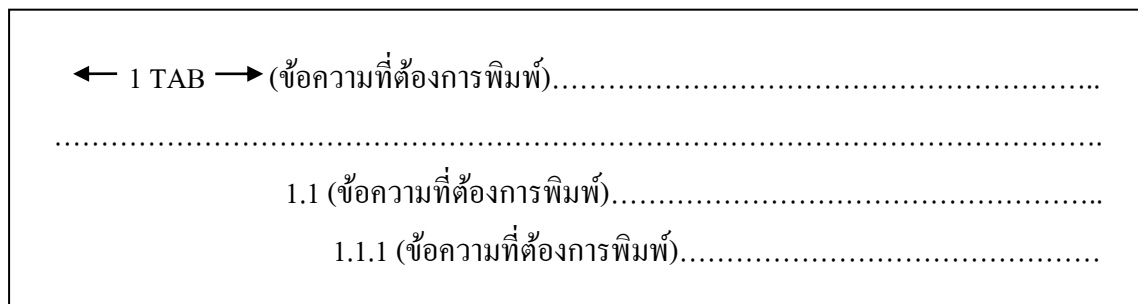


2.2.2 การตั้งระยะห่างบรรทัด ให้ตั้งค่าระยะห่างบรรทัด ดังนี้

| | | |
|----------------|-----------------|---|
| ระยะห่างบรรทัด | ให้มีค่าเท่ากับ | 1 |
|----------------|-----------------|---|



2.3 การย่อหน้า การย่อหน้าใหม่ให้เยื้องจากขอบกระดาษด้านซ้าย เข้าไป “1 TAB” ถ้าเนื้อหาอยู่ภายใต้หัวข้อที่มีเลขกำกับ ให้ย่อหน้าตรงอักษรตัวแรกของชื่อหัวข้อนั้น



2.4 การเว้นวรรค การเว้นวรรคโดยใช้ “Spacebar” เว้นวรรค 1 ระยะ ตลอดทั้งเล่ม

2.5 การพิมพ์หัวข้อสำคัญและหัวข้อย่อย

2.5.1 หัวข้อสำคัญ การพิมพ์หัวข้อสำคัญ ให้พิมพ์ชิดขอบกระดาษด้านซ้ายและพิมพ์ตัวอักษร ขนาด 18 เซม

2.5.2 หัวข้อย่อย

การพิมพ์หัวข้อย่อยจะคล้ายกับการย่อหน้า คือ เยื้องจากขอบกระดาษด้านซ้าย เข้าไป “1 TAB” พิมพ์ตัวอักษร ขนาด 16 เซม

หัวข้อย่อยไม่ควรมีตัวเลขมากกว่า 4 ระดับ เช่น 1.1, 1.1.1, 1.1.1.1 ถ้ามีหัวข้อย่อยมากกว่านั้นให้ใช้ตัวเลขโดยมีวงเล็บปิดต่อท้าย เช่น 1), 2), 2.1) เป็นต้น

1.1 หัวข้อสำคัญ

1.1.1 หัวข้อย่อย


1.1.1.1

1.1.1.2

1)

2)

2.1)

หมายเหตุ ในการพิมพ์เนื้อหาของงานปริญญานิพนธ์ ควรจัดเนื้อหาให้เป็นแบบกระจาย คือ ชิดทั้งระยะขอบซ้ายและขอบขวา โดยใช้แถบสัญลักษณ์ 

3. การพิมพ์ตาราง

3.1 การพิมพ์ตารางต้องเรียงตามบท และต้องใส่ทุกตารางที่ปรากฏในเล่มทั้งหมด

3.2 ชื่อตารางต้องอยู่ด้านบนของตาราง และให้เว้น 1 บรรทัด แล้วจึงพิมพ์ตาราง โดยพิมพ์คำว่า “ตารางที่” (ขนาดตัวอักษร 16 เซม) ชิดขอบกระดาษด้านซ้าย

3.3 ในกรณีที่ชื่อตารางยาวเกิน 1 บรรทัด บรรทัดที่ 2 ต้องพิมพ์ให้ตรงกับอักษรตัวแรกของชื่อตารางบรรทัดแรก

3.4 กรณีที่มีตารางเดียวกันในหน้าถัดไป ให้พิมพ์ตารางเหมือนหน้าแรกทุกอย่างและให้เพิ่มคำว่า (ต่อ) ไว้ท้ายชื่อตารางในหน้าใหม่

3.5 กรณีที่ต้องอ้างอิงแหล่งที่มาให้พิมพ์ไว้ที่ด้านล่างของตาราง โดยพิมพ์คำว่า ที่มา : โดยพิมพ์ชื่อของกระดาษด้านซ้าย

3.6 เส้นตารางจะประกอบด้วย “เส้นแนวนอน” เท่านั้น โดยเส้นบนและเส้นล่างของตาราง เป็นเส้นขนานคู่ขนาด 1.4 พ. ส่วนเส้นแนวนอนอื่น ๆ ภายในตารางให้ใช้เส้นขนาดปกติ

ตัวอย่างการพิมพ์ตาราง

เนื้อหา.....

(เว้น 1 บรรทัด)

ตารางที่ 1.1 แสดงเวลาต่าง ๆ ของการเคลื่อนไหวของวัตถุในแต่ละชนิด กรณีการตรวจสอบความถูกต้องของแบบจำลองสถานการณ์ (วัน)

(เว้น 1 บรรทัด)

| ชนิดปลา | อัตราการเข้า (ตัน/วัน) | อัตราการใช้ (ตัน/วัน) | Stock คงค้าง |
|-----------|------------------------|-----------------------|--------------|
| Skipjack | 100 | 100 | 0 |
| Yellowfin | 100 | 100 | 0 |
| Albacore | 100 | 100 | 0 |

(เว้น 1 บรรทัด)

ที่มา :

(เว้น 1 บรรทัด)

4. การพิมพ์รูปภาพ

- 1) การพิมพ์รูปภาพต้องเรียงตามบท และต้องใส่ทุกรูปที่ปรากฏในเล่มทั้งหมด
- 2) ชื่อรูปภาพต้องอยู่ด้านล่างตรงกลางของรูป และเว้นห่างจากรูป 1 บรรทัด โดยพิมพ์คำว่า “ภาพที่” (ขนาดตัวอักษร 16)
- 3) ในกรณีที่ชื่อรูปยาวเกิน 1 บรรทัด บรรทัดที่ 2 ต้องพิมพ์ให้ตรงกับอักษรตัวแรกของชื่อรูป
- 4) กรณีที่ต้องอ้างอิงแหล่งที่มาให้พิมพ์ไว้ด้านล่างของภาพ โดยพิมพ์คำว่า ที่มา : กึ่งกลางกระดาษ

เนื้อหา.....

(เว้น 1 บรรทัด)



(เว้น 1 บรรทัด)

ภาพที่ 1.1 แสดงภาพเครื่องจักร

ที่มา :

(เว้น 1 บรรทัด)

5. การเว้นระยะการพิมพ์หลังเครื่องหมายวรรคตอน

| | | | |
|-----------------|-------|-----------------------------|----------------------------|
| หลังเครื่องหมาย | . | มหัพภาค (Period) | เว้น 2 ระยะ |
| หลังเครื่องหมาย | , | จุลภาค (Comma) | เว้น 1 ระยะ |
| หลังเครื่องหมาย | ; | อัฒภาค (Semi-colon) | เว้น 1 ระยะ |
| หลังเครื่องหมาย | : | ทวิภาค (Colon) | เว้น 1 ระยะทั้งหน้าและหลัง |
| หลังเครื่องหมาย | “...” | อัญประกาศ (Quotation marks) | เว้น 1 ระยะ |
| หลังเครื่องหมาย | ๆ | ไม้ยมก | เว้น 1 ระยะทั้งหน้าและหลัง |